



ออกแบบรายละเอียด

โครงการพัฒนาพื้นที่กลุ่มจังหวัดภาคตะวันออกเฉียงเหนือตอนล่าง 1 ระยะที่ 2

“จังหวัดสุรินทร์”

การประชุมเชิงปฏิบัติการ ครั้งที่ 2

วันจันทร์ที่ 20 พฤษภาคม 2567 เวลา 08.30 น.-12.00 น.

ณ ห้องประชุมราชพฤกษ์ โรงแรมทองธารินทร์

อำเภอเมืองสุรินทร์ จังหวัดสุรินทร์





2

โครงการพัฒนาโครงสร้างพื้นฐานและปรับปรุง
ภูมิทัศน์พื้นที่หนองสิม ตำบลท่าตูม อำเภอท่าตูม
จังหวัดสุรินทร์





“...ต.ท่าตูม อ.ท่าตูม จ.สุรินทร์...”

ตำบลท่าตูม มีลักษณะทางกายภาพ ที่มีแม่น้ำมูลไหลผ่าน พื้นที่ส่วนใหญ่เป็นพื้นที่เกษตรกรรม เพราะปลูกข้าว มีศักยภาพเป็นพื้นที่กิจกรรมนันทนาการ และวัฒนธรรมประเพณี เช่น การแข่งเรือประจำปี อบต.ท่าตูม นอกจากนี้ยังตั้งอยู่ติดกับพื้นที่เทศบาลตำบลท่าตูม ซึ่งศูนย์กลางทางการค้า การบริการ และด้านสาธารณสุข ภาครัฐบาล การของอำเภอท่าตูม



ปลูกข้าว

ไร่ข้าวโพด

สวนยางพารา

ไร่ยูคาลิปตัส



ขบวนแห่



นางรำเปิดงาน



จุดเอาเรือลง



จุดชมแข่งเรือ



จุดชมแข่งเรือ

วิสัยทัศน์ ตำบลท่าตูม

“วิถีชีวิตลุ่มน้ำมูล สาธารณูปโภคพร้อม สิ่งแวดล้อมดี
คนมีคุณธรรม เลิศล้ำการศึกษา ยึดหลักเศรษฐกิจพอเพียง
สุขอย่างยั่งยืน”

อำเภอท่าตูมอยู่ในกลุ่มการส่งเสริมการผลิตพืชเศรษฐกิจ และการท่องเที่ยว

เชิงนันทนาการ มีจุดเด่นหรือพื้นที่ที่มีศักยภาพ

เป็นพื้นที่ส่งเสริมการพัฒนาโครงสร้างพื้นฐาน

และพื้นที่สาธารณะในเมือง

พื้นที่ส่งเสริมการท่องเที่ยวเชิงนันทนาการ

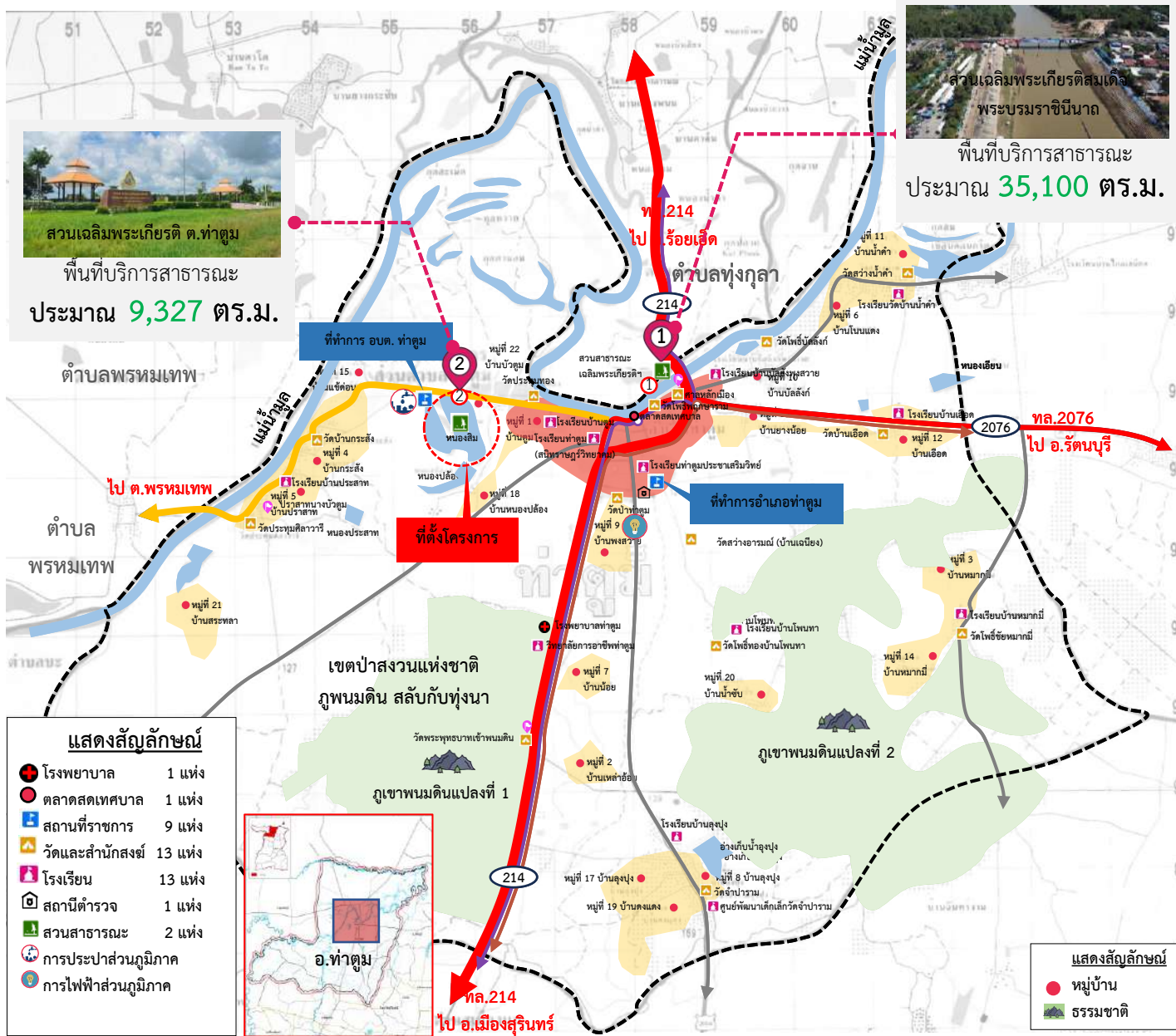
1. บทบาทเป็นเมืองที่ส่งเสริมกิจกรรมนันทนาการ และประเพณีท้องถิ่น

เป็นพื้นที่สาธารณะให้ประชาชนใช้พักผ่อน หย่อนใจ มีส่วนร่วมกิจกรรมส่งเสริมประเพณี วัฒนธรรม การท่องเที่ยว กีฬา และนันทนาการของท้องถิ่น เชื่อมโยงแหล่งท่องเที่ยวอื่น ๆ

2. บทบาทเป็นเมืองศูนย์กลางบริการด้าน

โครงสร้างพื้นฐาน สาธารณูปโภค สาธารณูปการ

เป็นศูนย์กลางเมือง ส่งเสริมการพัฒนาโครงสร้างพื้นฐาน และพื้นที่สาธารณะในเมือง ให้มีคุณภาพชีวิต และสิ่งแวดล้อมที่ดี



สวนเฉลิมพระเกียรติ ต.ท่าตูม
พื้นที่บริการสาธารณะ
ประมาณ 9,327 ตร.ม.

สวนเฉลิมพระเกียรติสมเด็จพระบรมราชินีนาถ
พื้นที่บริการสาธารณะ
ประมาณ 35,100 ตร.ม.

เส้นทางเข้าถึงพื้นที่โครงการ

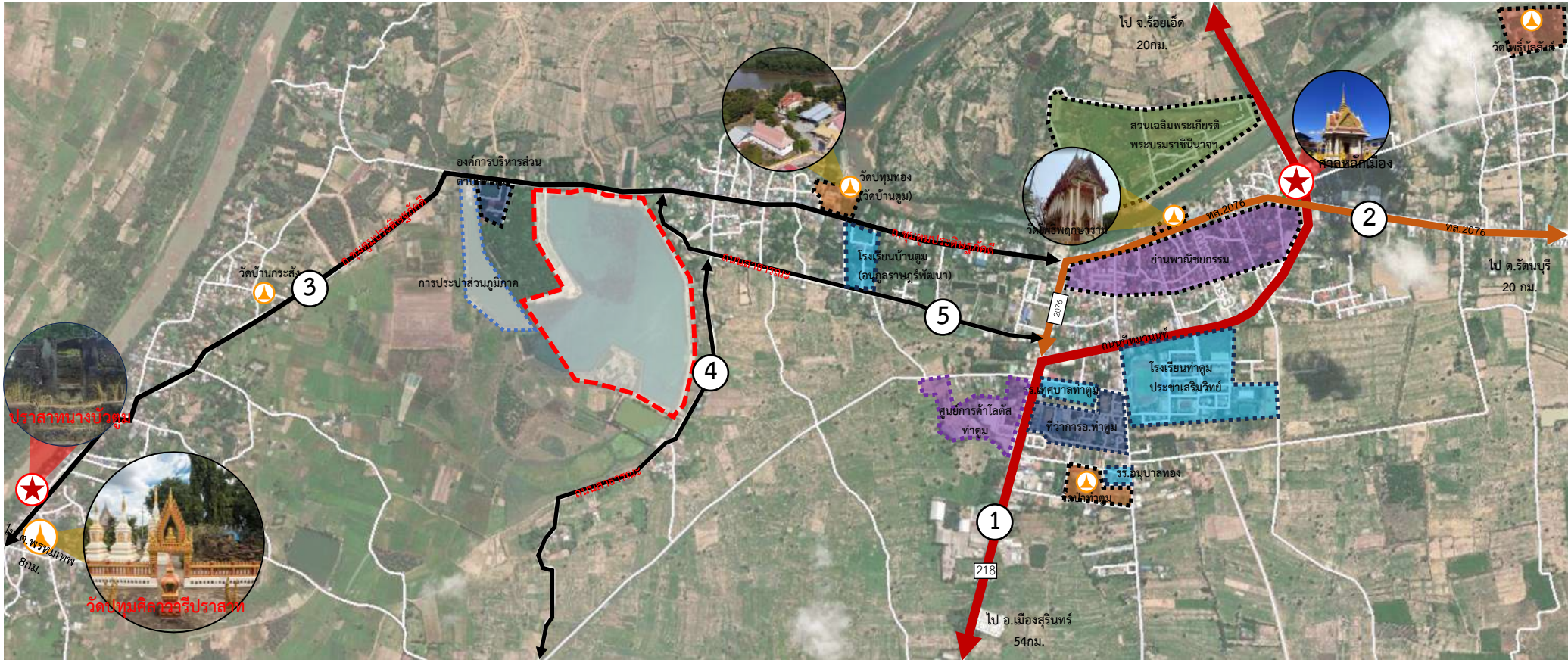
←→ • ทางหลวงแผ่นดินหมายเลข 214 ไป จ.ร้อยเอ็ด
ถนนสายหลัก

←→ • ทางหลวงแผ่นดินหมายเลข 2076 ไป อ.รัตนบุรี
ถนนสายหลัก

←→ • ถนนชุมชน (ถนนสนิสคมคมรัฐ)
ถนนสายรอง

ขนาดเขตทาง 30 เมตร 4 ช่องจราจร
ขนาดเขตทาง 10-30 เมตร 2-4 ช่องจราจร
ขนาดเขตทาง 14 เมตร 2 ช่องจราจร

ตำบลท่าตูม
ตั้งอยู่ทางด้านทิศตะวันตกของเมืองท่าตูม
ห่างจากตัว อ.ท่าตูม ระยะทาง 2.กิโลเมตร
ห่างจากตัว อ.เมืองสุรินทร์ ระยะทาง 50 กิโลเมตร
เข้าถึงพื้นที่ด้วยถนนสนิสคมคมรัฐ เชื่อมต่อจากถนน
ทางหลวงหมายเลข 214



พื้นที่โครงการ : มีเนื้อที่ประมาณ 303 ไร่

ปัจจุบันพื้นที่ เป็นลักษณะหนองน้ำขนาดใหญ่ กักเก็บน้ำจากน้ำฝน และแม่น้ำมูลในช่วงน้ำหลาก โดยรอบเป็นพื้นที่ชุมชนอยู่อาศัย และพื้นที่เกษตรกรรมปลูกข้าว บริเวณพื้นที่ทางด้านทิศเหนือเป็นสวนสาธารณะพักผ่อน ออกกำลังกาย ทำกิจกรรมนันทนาการ นอกจากนี้ใช้พื้นที่ในการจัดกิจกรรมประเพณีท้องถิ่น เช่นการแข่งขันเรือ



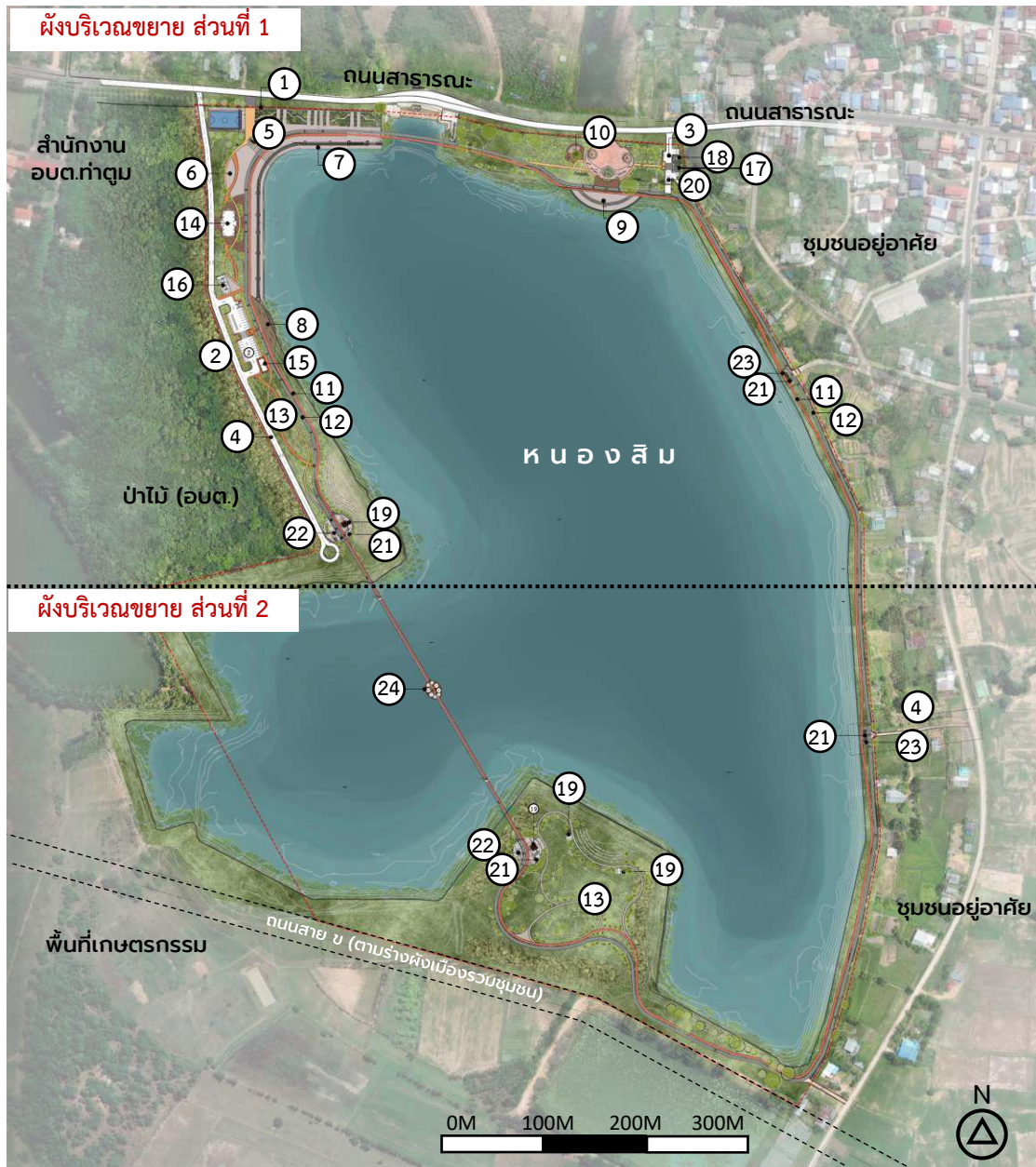
สนามกีฬา



พื้นที่นั่งพักผ่อน



ลานกิจกรรม ศาลาพักผ่อน



องค์ประกอบโครงการ

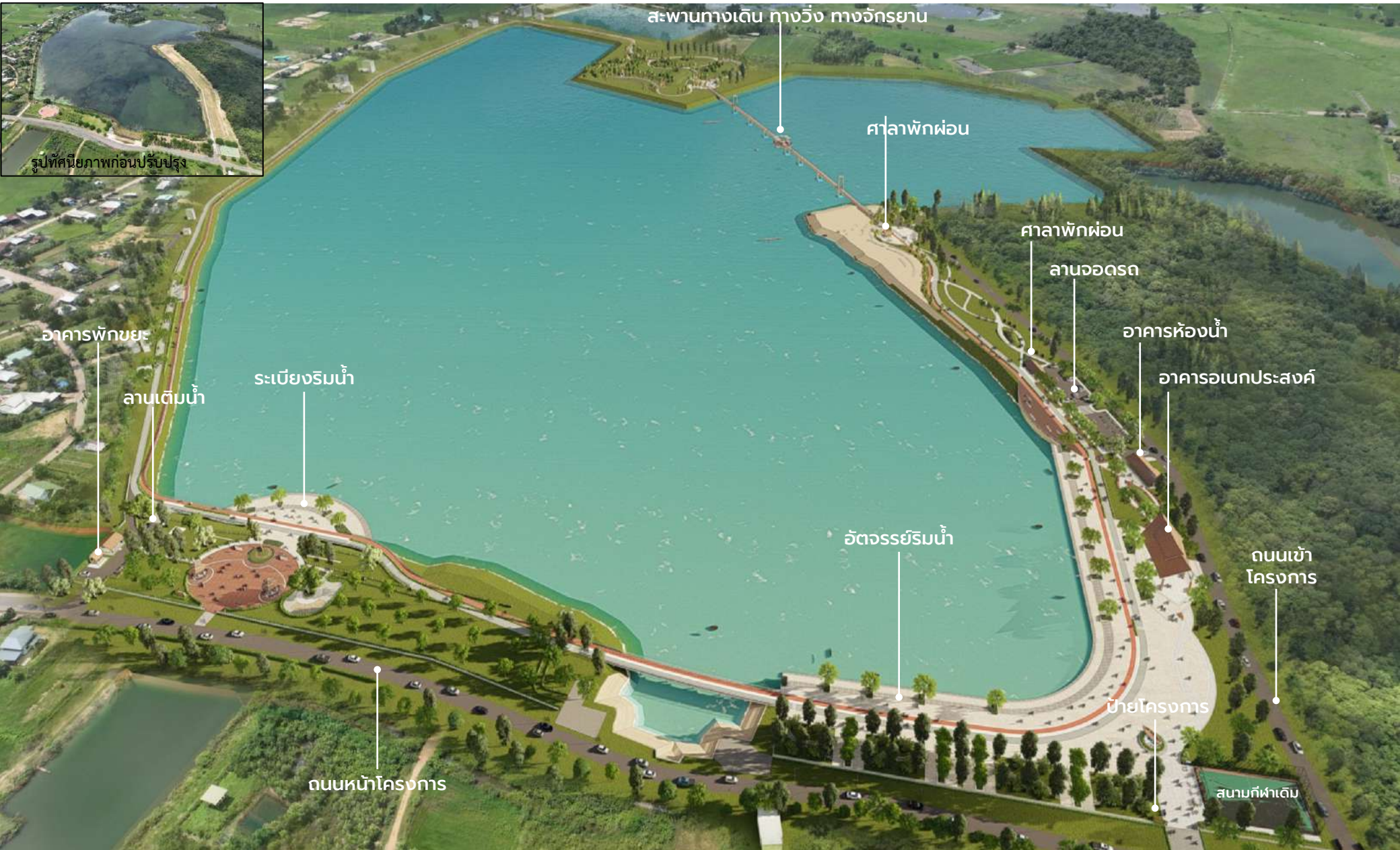
- ① ป้ายโครงการ
- ② ลานจอดรถ จุดที่ 1 (รถยนต์ 28 คัน รถจักรยานยนต์ 38 คัน)
- ③ ลานจอดรถ จุดที่ 2 (รถยนต์ 4 คัน รถจักรยานยนต์ 10 คัน)
- ④ ถนนคอนกรีต (กว้าง 6 เมตร ยาว 465 เมตร)
- ⑤ ลานที่พักผ่อน
- ⑥ ลานเอนกประสงค์
- ⑦ อัจฉริยะรีมน้ำ
- ⑧ ระเบียบรีมน้ำ 1
- ⑨ ระเบียบรีมน้ำ 2
- ⑩ สนามเด็กเล่น
- ⑪ ทางเดิน ทางวิ่ง
- ⑫ ทางจักรยาน
- ⑬ ทางเดินในสวน
- ⑭ ศาลาเอนกประสงค์ 1
- ⑮ ศาลาเอนกประสงค์ 2
- ⑯ อาคารห้องน้ำ 1
- ⑰ อาคารห้องน้ำ 2
- ⑱ ศาลาพักผ่อน
- ⑲ อาคารพักผ่อน
- ⑳ ลานเติมน้ำ (บรรเทาสาธารณภัย)
- ㉑ ชุมพักผ่อน 4 จุด
- ㉒ ลานเชิงสะพาน
- ㉓ ลานริมน้ำ
- ㉔ สะพานทางเดิน-จักรยาน
- ㉕ ลานเชิงสะพาน
- ㉖ ชุมพักผ่อน
- ㉗ ศาลาพักผ่อน
- ㉘ ลานริมน้ำ
- ㉙ ทางเดินในสวน
- ㉚ ปรับปรุงถนน

รวมพื้นที่ออกแบบ	42,118 ตร.ม./26 ไร่
พื้นที่โครงการทั้งหมด	480,000 ตร.ม./300 ไร่
- พื้นที่ดิน	86,056 ตร.ม./53 ไร่
- พื้นที่น้ำ	393,944 ตร.ม./ 246 ไร่



องค์ประกอบโครงการ

- ① ป้ายโครงการ 1 จุด
- ② ลานจอดรถ จุดที่ 1
 - รถยนต์ 28 คัน
 - รถจักรยานยนต์ 38 คัน
- ③ ลานจอดรถ จุดที่ 2
 - รถยนต์ 4 คัน
 - รถจักรยานยนต์ 10 คัน
- ④ ถนนโครงการ ค.ส.ล.
- ⑤ ลานที่พักผ่อน
- ⑥ ลานเอนกประสงค์
- ⑦ อัจฉรียุทิมน้ำ
- ⑧ ระเบียบริมน้ำ 1
- ⑨ ระเบียบริมน้ำ 2
- ⑩ สนามเด็กเล่น
- ⑪ ทางเดิน ทางวิ่ง
- ⑫ ทางจักรยาน
- ⑬ ทางเดินในสวน
- ⑭ ศาลาเอนกประสงค์ 1
- ⑮ ศาลาเอนกประสงค์ 2
- ⑯ อาคารห้องน้ำ 1
- ⑰ อาคารห้องน้ำ 2
- ⑱ อาคารพักขยะ
- ⑲ ศาลาพักผ่อน
- ⑳ ลานเติมน้ำ
- ㉑ ชุ้มพักผ่อน
- ㉒ ลานเชิงสะพาน
- ㉓ ลานริมน้ำ





รูปทัศนียภาพก่อนปรับปรุง



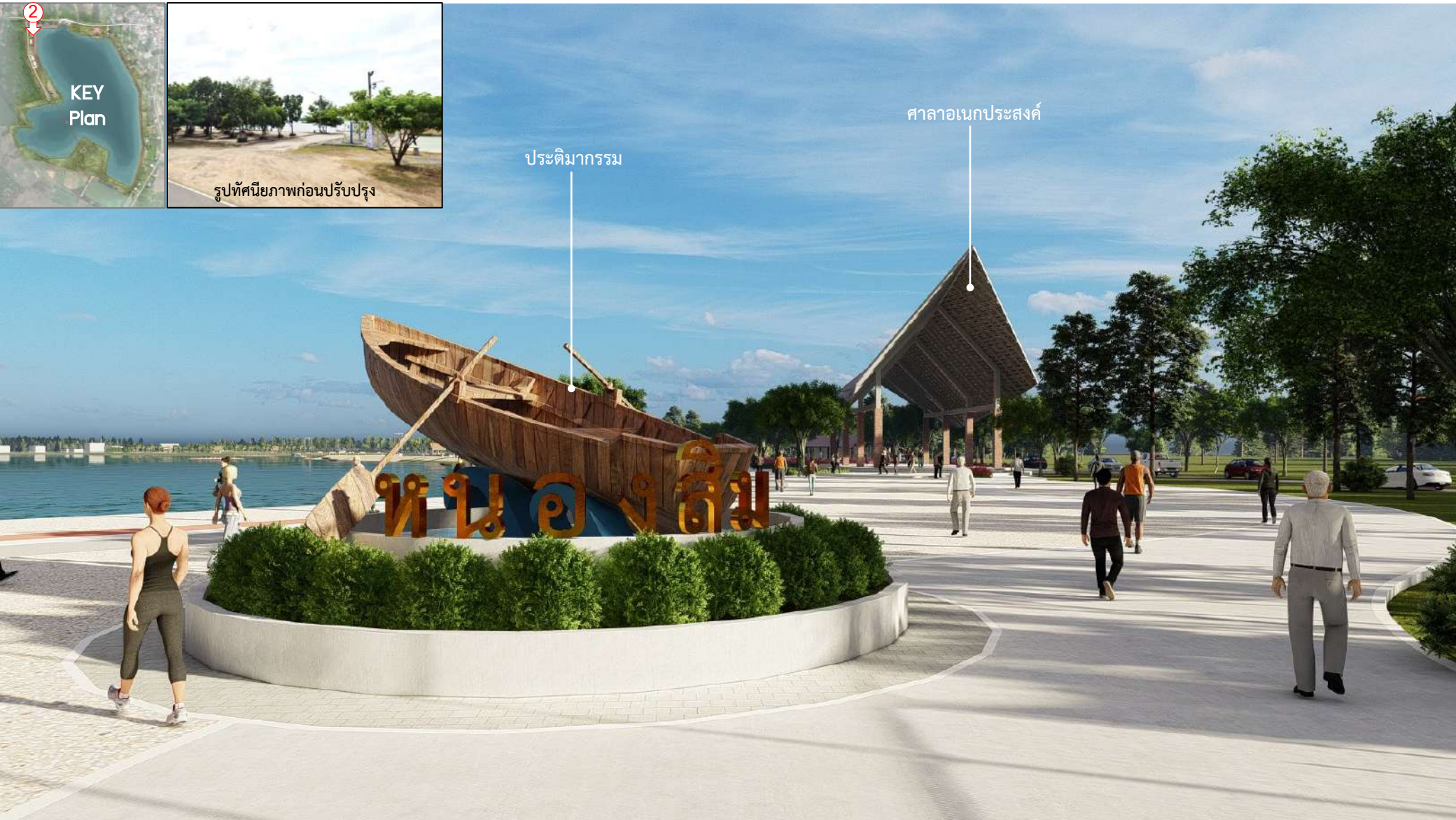
KEY
Plan



ลานป้ายโครงการ

ประติมากรรม

ป้ายโครงการและทางเข้าหลักเชื่อมต่อยังพื้นที่ลานพักผ่อนและลานอเนกประสงค์



ประติมากรรม

ศาลาอเนกประสงค์

หนองสิม

ประติมากรรมโครงการหนองสิมเชื่อมต่อพื้นที่ลานกิจกรรม



ลานพักผ่อน นั่งเล่นชมวิวเชื่อมต่อพื้นที่อฒจรรยรมน้ำชมการแข่งเรือและกิจกรรมทางน้ำอื่นๆ



อาคารอเนกประสงค์ เชื่อมต่อพื้นที่กิจกรรมริมน้ำ ผ่านทางเดิน ทางวิ่งและทางจักรยาน



ทางเดินในสวน เชื่อมต่อพื้นที่ลานจอดรถและห้องน้ำ



ศาลาอเนกประสงค์ 2 เชื่อมต่อพื้นที่ระเบียงริมน้ำ นั่งเล่นพักผ่อน ชมวิว



KEY
Plan



รูปทัศนียภาพก่อนปรับปรุง



ระเบียงริมน้ำ

ศาลาอเนกประสงค์ 1

พื้นที่ลานจอดรถใจกลางโครงการกระจายกิจกรรมบนและล่าง



จุดแวะพัก ศาลาพักผ่อน เชื่อมต่อสะพานข้ามหนองสิม



พื้นที่หาดทราย ส่วนนั่งเล่นพักผ่อนและจุดชมวิว



หาดทรายขาว

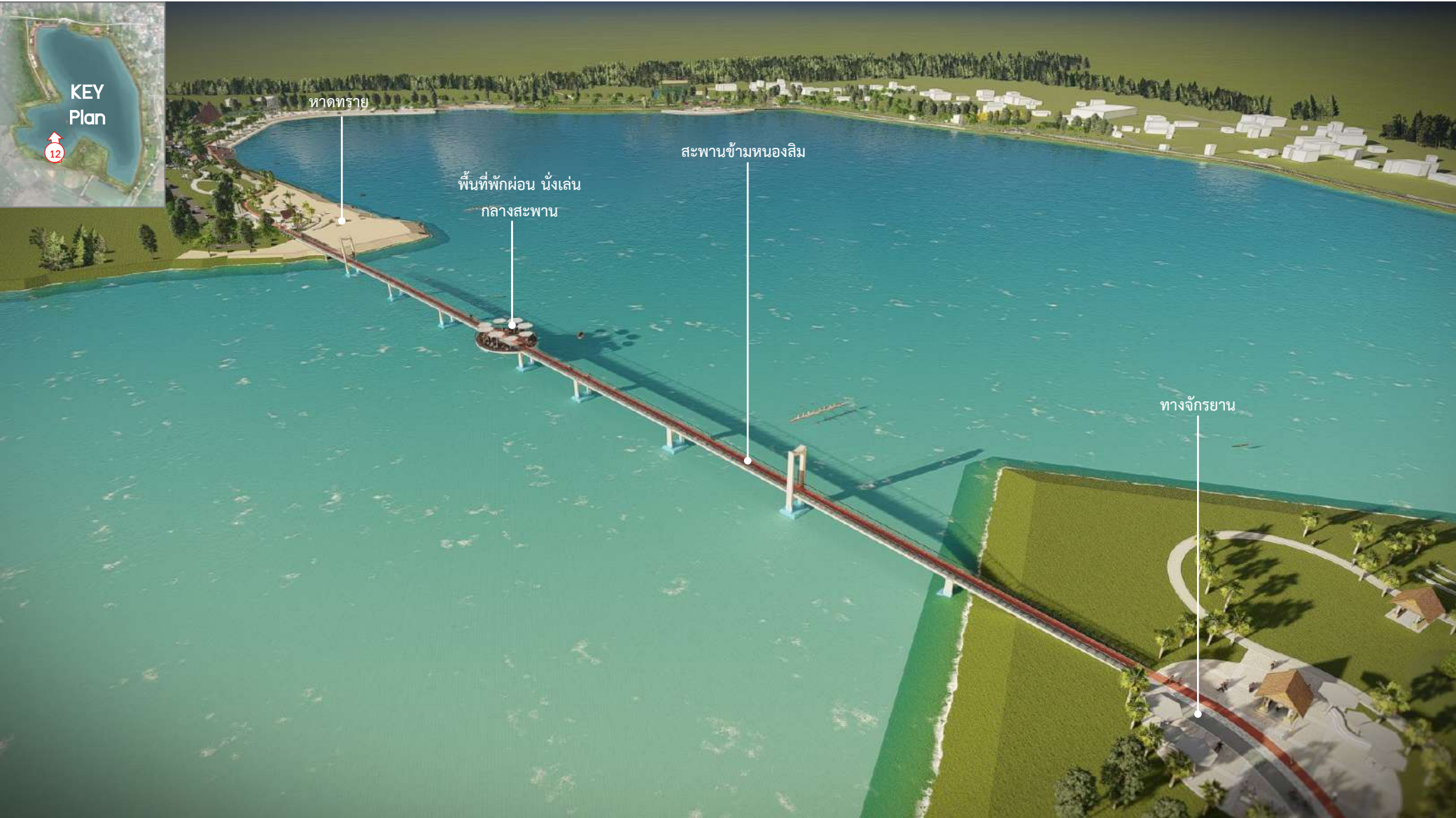
กิจกรรมทางน้ำ

พื้นที่หาดทราย ส่วนนั่งเล่นพักผ่อนและจุดชมวิว



องค์ประกอบโครงการ

- ②4 สะพานทางเดิน-จักรยาน
- ②5 ลานเชิงสะพาน
- ②6 ชุมนักผ่อน
- ②7 ศาลาพักผ่อน
- ②8 ลานริมน้ำ
- ②9 ทางเดินในสวน
- ③0 ปรับปรุงถนน



สะพานข้ามหนองสิม มีจุดแวะพักผ่อนนั่งเล่นพักผ่อน



พื้นที่พักผ่อน นั่งเล่น
 กลางสะพาน

ทางจักรยาน

ทางเดิน ทางวิ่ง

สะพานข้ามหนองสิม มีจุดแวะพักผ่อนพักผ่อน



ทางเดินทางวิ่ง
และทางจักรยาน

จุดจอดจักรยาน
ม้านั่ง

ทางเดินในสวนเชื่อมต่อกิจกรรมอื่นๆ ภายในโครงการ



ทางเดิน ทางวิ่ง

ซุ้มพักผ่อน

นั่งเล่น ชมวิว

จุดจอดจักรยาน

ทางจักรยาน

ทางเดิน ทางวิ่ง และทางจักรยาน



ส่งเสริมกิจกรรมประเพณีลอย
 กระทง และกิจกรรมทางน้ำ

ลานอัมจรรยิมน้ำ

ลานอัมจรรยิมน้ำเชื่อมต่อกับสวนเฉลิมพระเกียรติฯ ใช้จัดกิจกรรมประเพณีลอยกระทง สงกรานต์ เป็นต้น



รวมค่าก่อสร้าง (หน่วย : บาท)

(ระยะที่ 1) 100,673,500 บาท

(ระยะที่ 2) 50,964,000 บาท

(ระยะที่ 3) 68,250,000 บาท



ดาวนโหลดเอกสาร





โครงการพัฒนาโครงสร้างพื้นฐานและ ปรับปรุงภูมิทัศน์พื้นที่หนองลิม ตำบลท่าตุม อำเภอท่าตุม จังหวัดสุรินทร์

